



Comune di Agliè

**REGOLAMENTO PER
IL CORRETTO INSEDIAMENTO
URBANISTICO E TERRITORIALE
DEGLI IMPIANTI RADIOELETRICI
E PER LA MINIMIZZAZIONE
DELL'ESPOSIZIONE
DELLA POPOLAZIONE
AI CAMPI ELETTROMAGNETICI**

Tavola 3 Impianti per telefonia mobile e telecomunicazioni
Impianti per radiodiffusione sonora e televisiva
scala 1 : 7 000

luglio 2007

Il Sindaco

Progettazione

ENVIA

dott. Riccardo GIOVINETTO

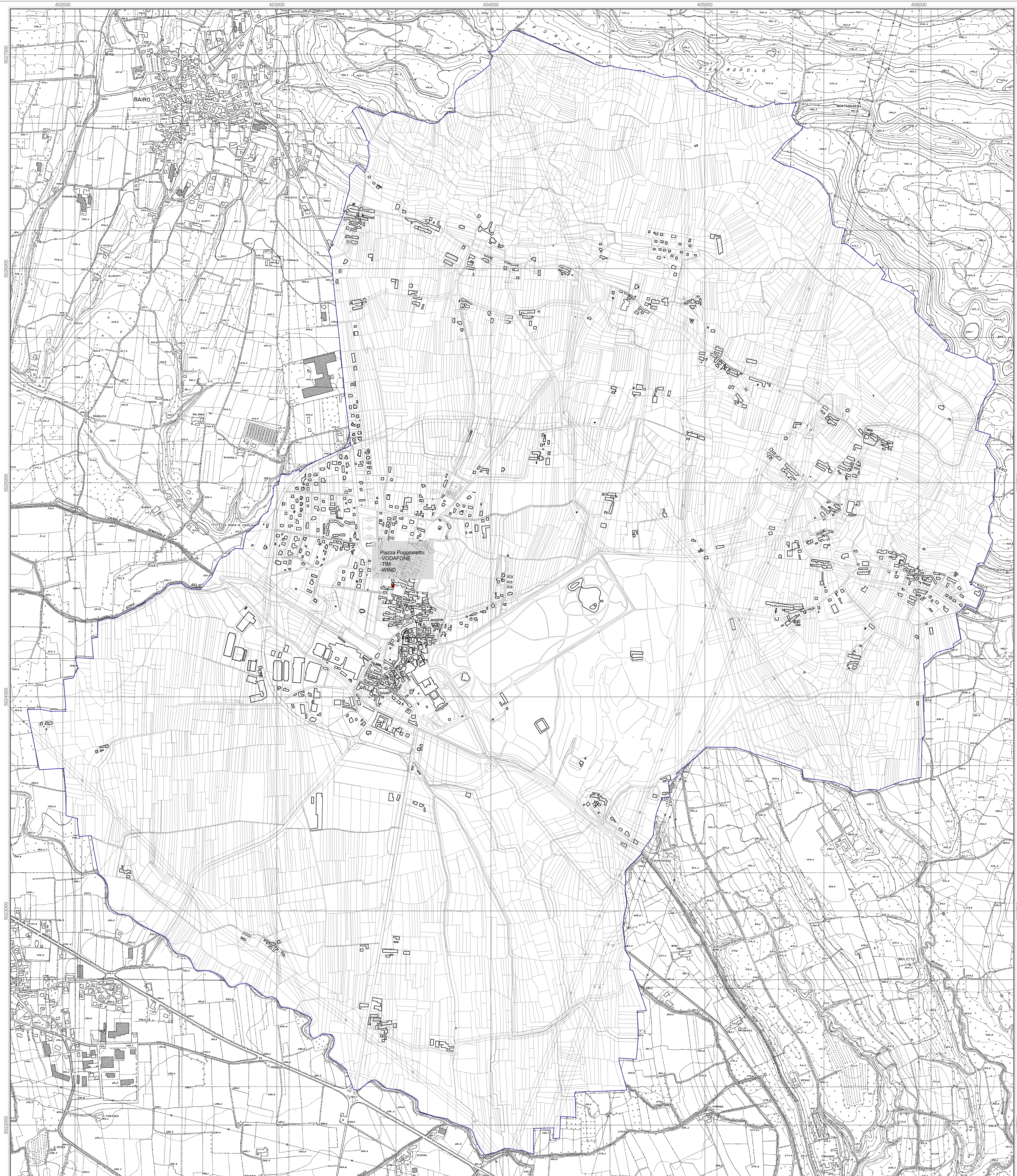
dott. Stefano ROLETTI

dott. Francesca GAZZANI

T_RIR_5_07_agl

LEGENDA

- Stazioni Radio Base
- Impianti per radiodiffusione sonora e televisiva
- Limiti comunali



1 : 7 000
0 0.1 0.2 0.3 0.4 0.5 0.6 0.7 km