



Comune di Agliè

**REGOLAMENTO PER
IL CORRETTO INSEDIAMENTO
URBANISTICO E TERRITORIALE
DEGLI IMPIANTI RADIOELETRICI
E PER LA MINIMIZZAZIONE
DELL'ESPOSIZIONE
DELLA POPOLAZIONE
AI CAMPI ELETTRICOMAGNETICI**

Tavola 2.a Planimetria Nord - Est
Impianti per radiodiffusione sonora e televisiva
scala 1 : 5 000

luglio 2007

Il Sindaco

Progettazione
ENVIA

dott. Riccardo GIOVINETTO

dott. Stefano ROLETTI

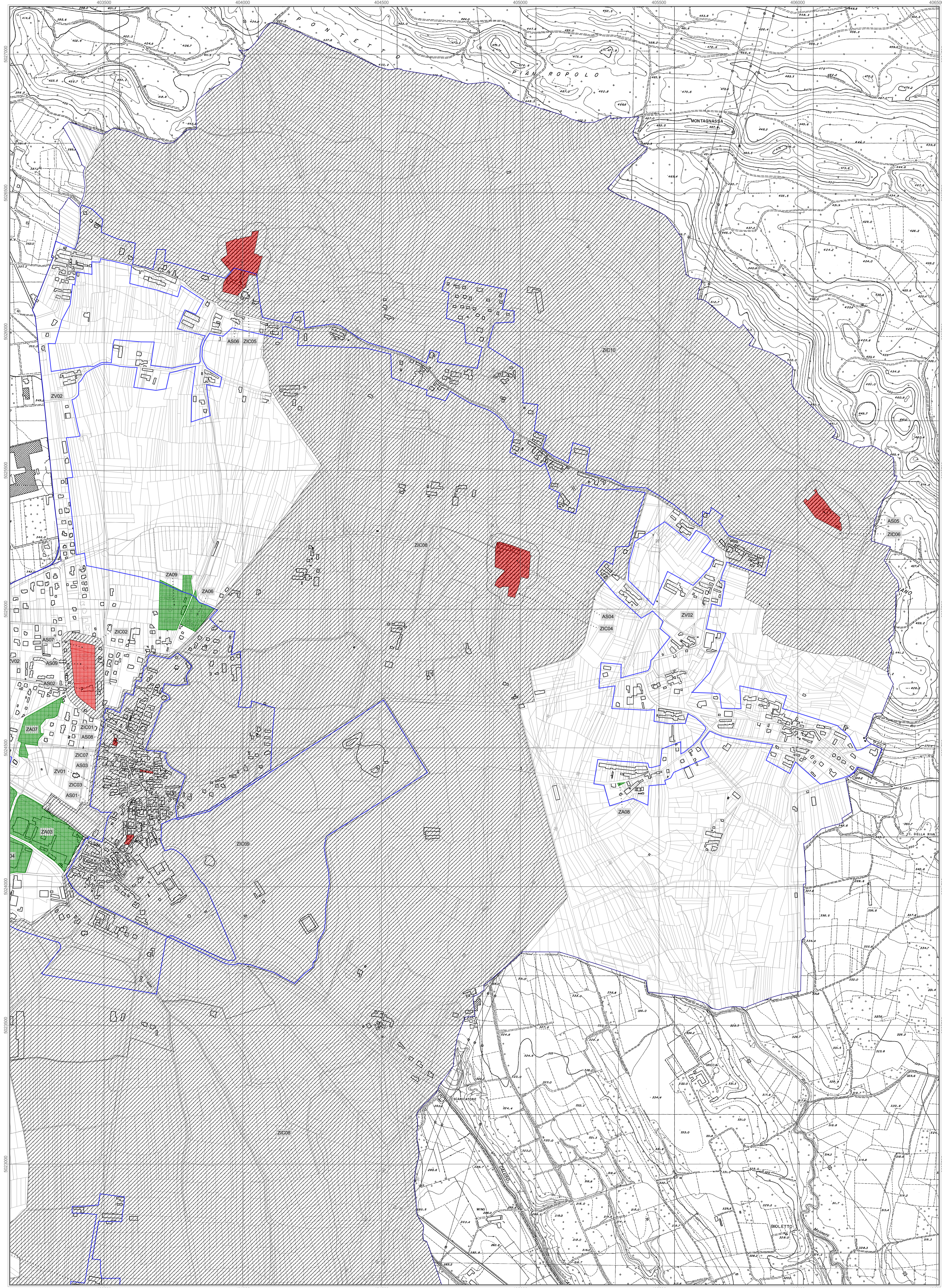
dott. Francesca GAZZANI

T_RIR_3_07_agl

LEGENDA

- Aree Sensibili
- Zone di Vincolo
- Zone di Installazione Condizionata
- Zone di Attrazione *
- Limiti comunali

*Le aree a bassa o nulla densità abitativa non sono rappresentate nella tavola.
L'identificazione di tali aree avviene a norma del regolamento a cura dell'Amministrazione Comunale



1 : 5 000
0 0.1 0.2 0.3 0.4 0.5 km

