



Comune di Agliè

**REGOLAMENTO PER  
IL CORRETTO INSEDIAMENTO  
URBANISTICO E TERRITORIALE  
DEGLI IMPIANTI RADIOELETRICI  
E PER LA MINIMIZZAZIONE  
DELL'ESPOSIZIONE  
DELLA POPOLAZIONE  
AI CAMPI ELETTRICOMAGNETICI**

Tavola 1.b Planimetria Sud - Ovest  
Impianti per telefonia mobile e telecomunicazioni  
scala 1 : 5 000

luglio 2007

Il Sindaco

Progettazione  
**ENVIA**

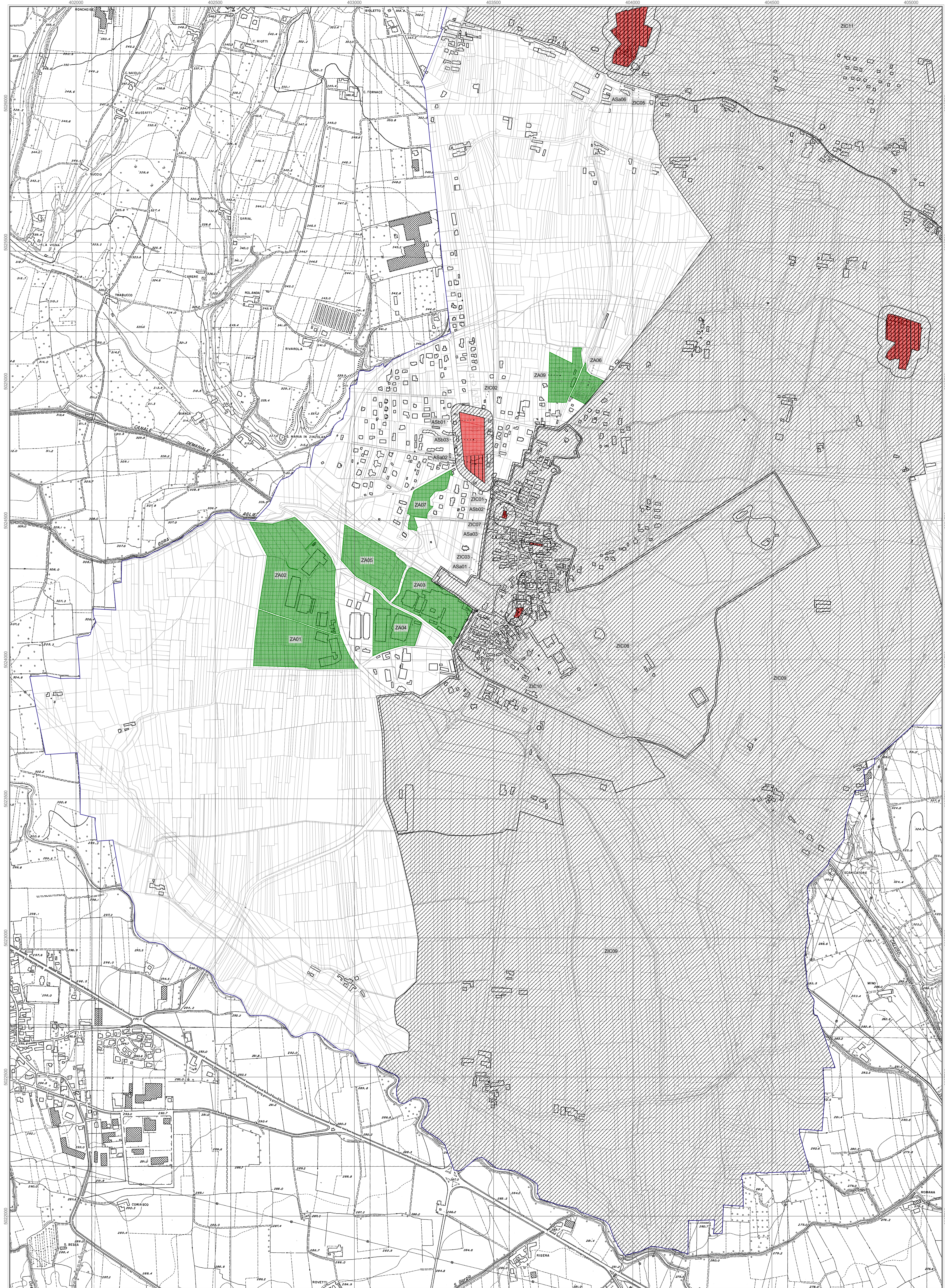
dott. Riccardo GIOVINETTI  
dott. Stefano ROLETTI  
dott. Francesca GAZZANI

T\_RIR\_2\_07\_agl

**LEGENDA**

- Aree Sensibili "a"
- Aree Sensibili "b"
- Zone di Installazione Condizionata
- Zone di Attrazione \*
- Limiti comunali

\*Le aree a rischio di sovrapposizione delle onde elettromagnetiche non sono rappresentate nella tavola. L'individuazione di tali aree avverrà a norma del regolamento a cura dell'Amministrazione Comunale.



1 : 5 000  
0 0.1 0.2 0.3 0.4 0.5 km